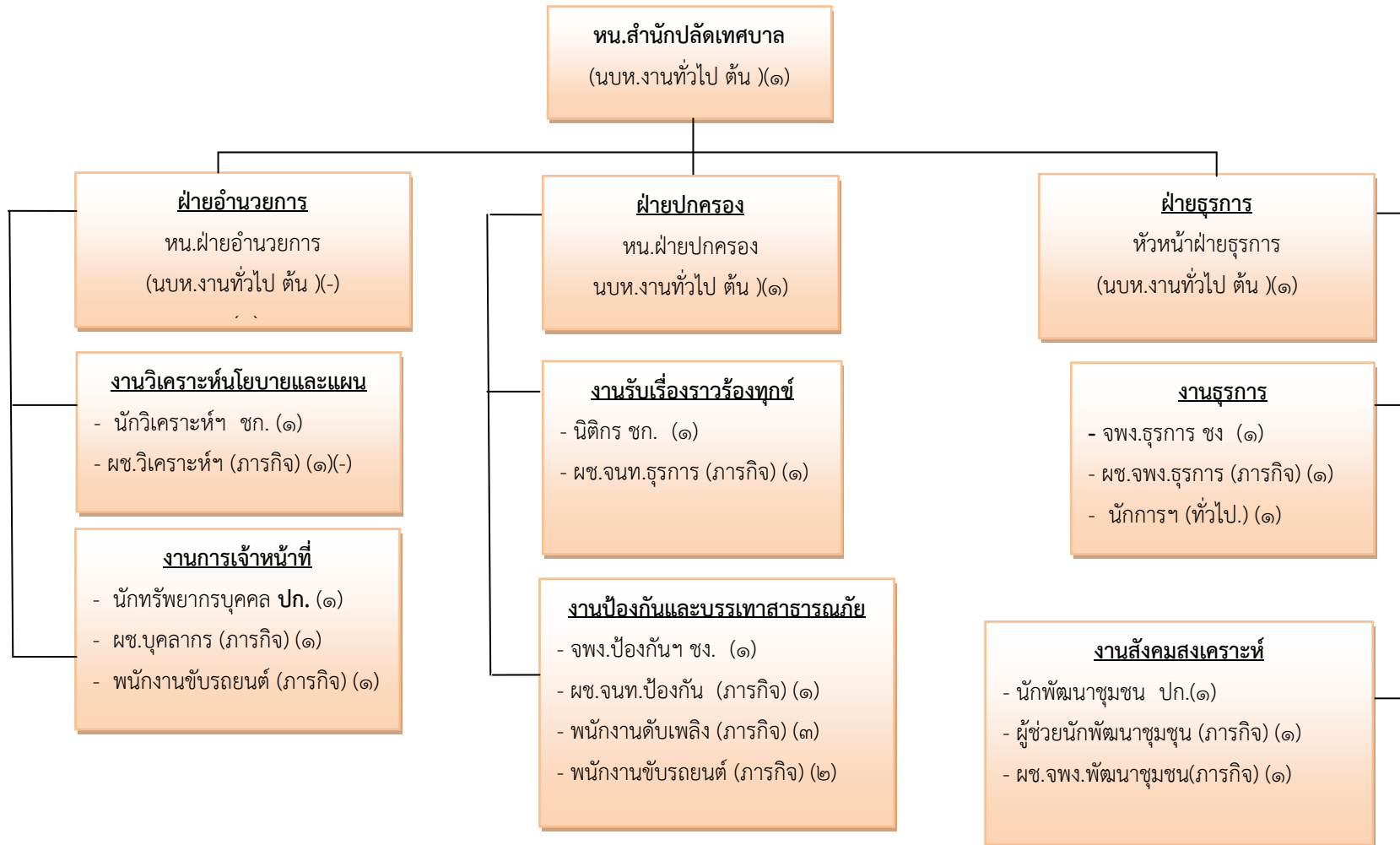
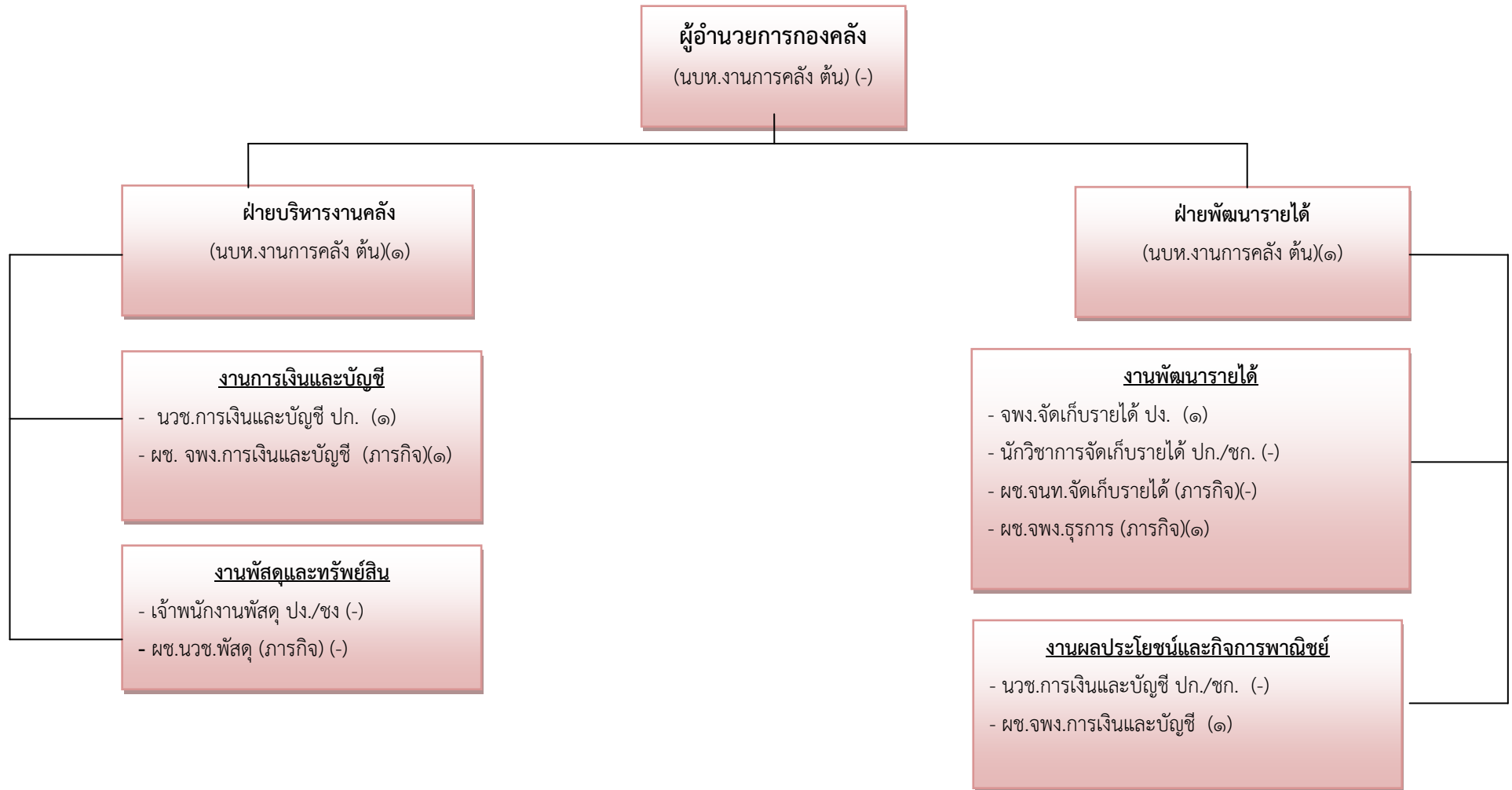


โครงสร้างส่วนราชการ สำนักปลัดเทศบาล



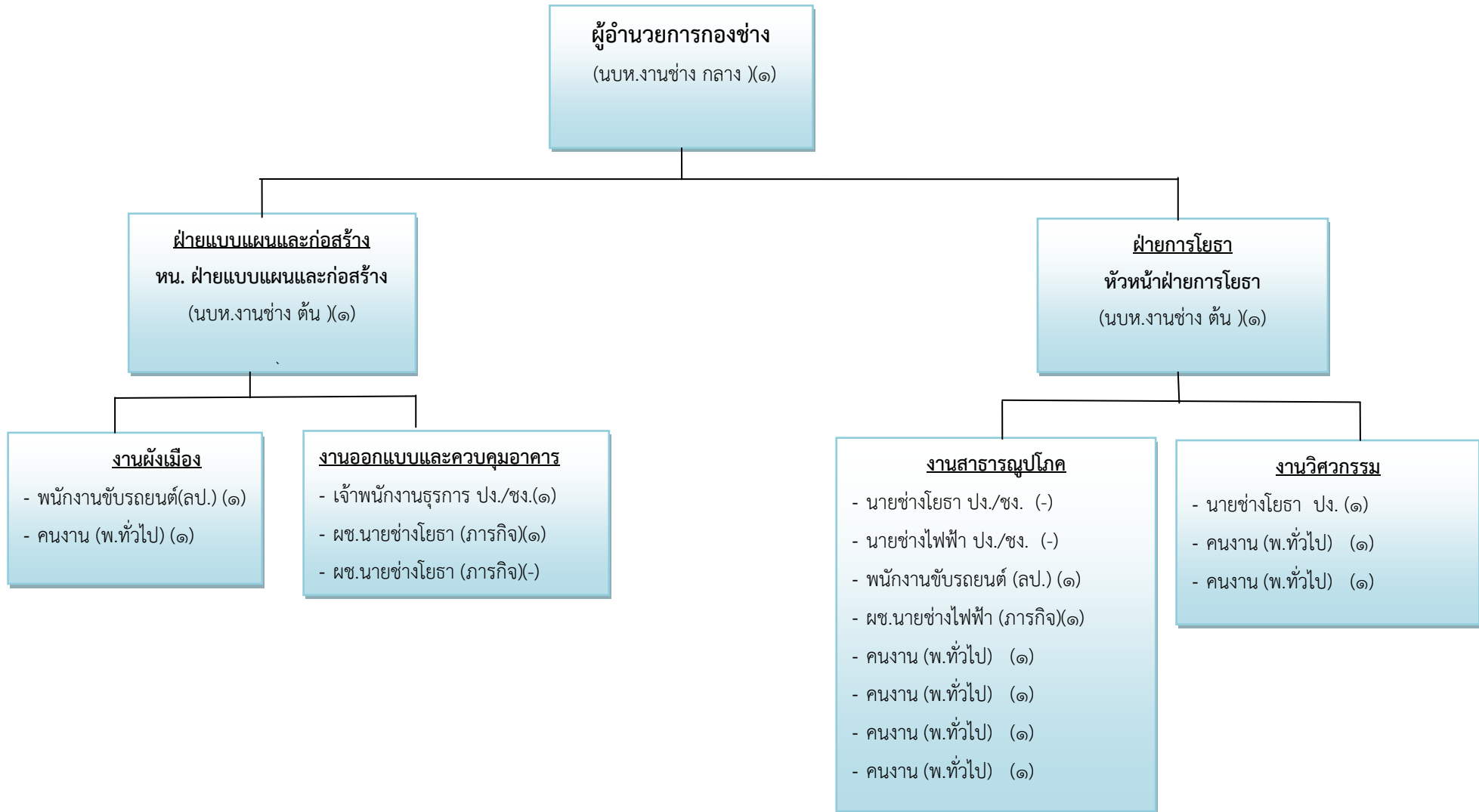
ระดับ	อำนวยการ ต้น	ปก./ชก	ปง./ชง.	พ.ภารกิจ	พ.ทั่วไป	รวม
จำนวน	๔	๔	๒	๑๓	๑	๒๔

โครงสร้างส่วนราชการ กองคลัง



ระดับ	อำนาจการ ต้น	ปก./ชก	ปง./ชง.	พ.ภารกิจ	พ.ทั่วไป	รวม
จำนวน	๓	๓	๒	๕	-	๑๓

โครงสร้างส่วนราชการกองช่าง



ระดับ	ผู้อำนวยการ กลาง	ผู้อำนวยการ ต้น	ปก./ชก	ปง./ชง.	ลูกจ้างประจำ	พ.ภารกิจ	พ.ทั่วไป	รวม
จำนวน	๑	๒	-	๔	๒	๓	๗	๑๙

โครงสร้างส่วนราชการกองการศึกษา

ผู้อำนวยการกองการศึกษา
(นบพ.งานการศึกษา ต้น)(-)

งานบริหารการศึกษา

- นวช.การศึกษา ปก.(๑)
- ผช.จนท.ธุรการ (ภารกิจ)(๑)

งานกิจการโรงเรียน

ศูนย์เด็กบ้านโคกสูง

- ครู คศ.๑ (๒)
- ผดต. (พ.ภารกิจ) (๔)
- ผดต. (พ.จ้างทั่วไป) (๒)

ศูนย์เด็กบ้านห้วยเสือเต้น

- ครู คศ.๑ (๒)
- ผดต. (พ.ภารกิจ) (๒)
- ผดต. (พ.จ้างทั่วไป) (๒)(-)

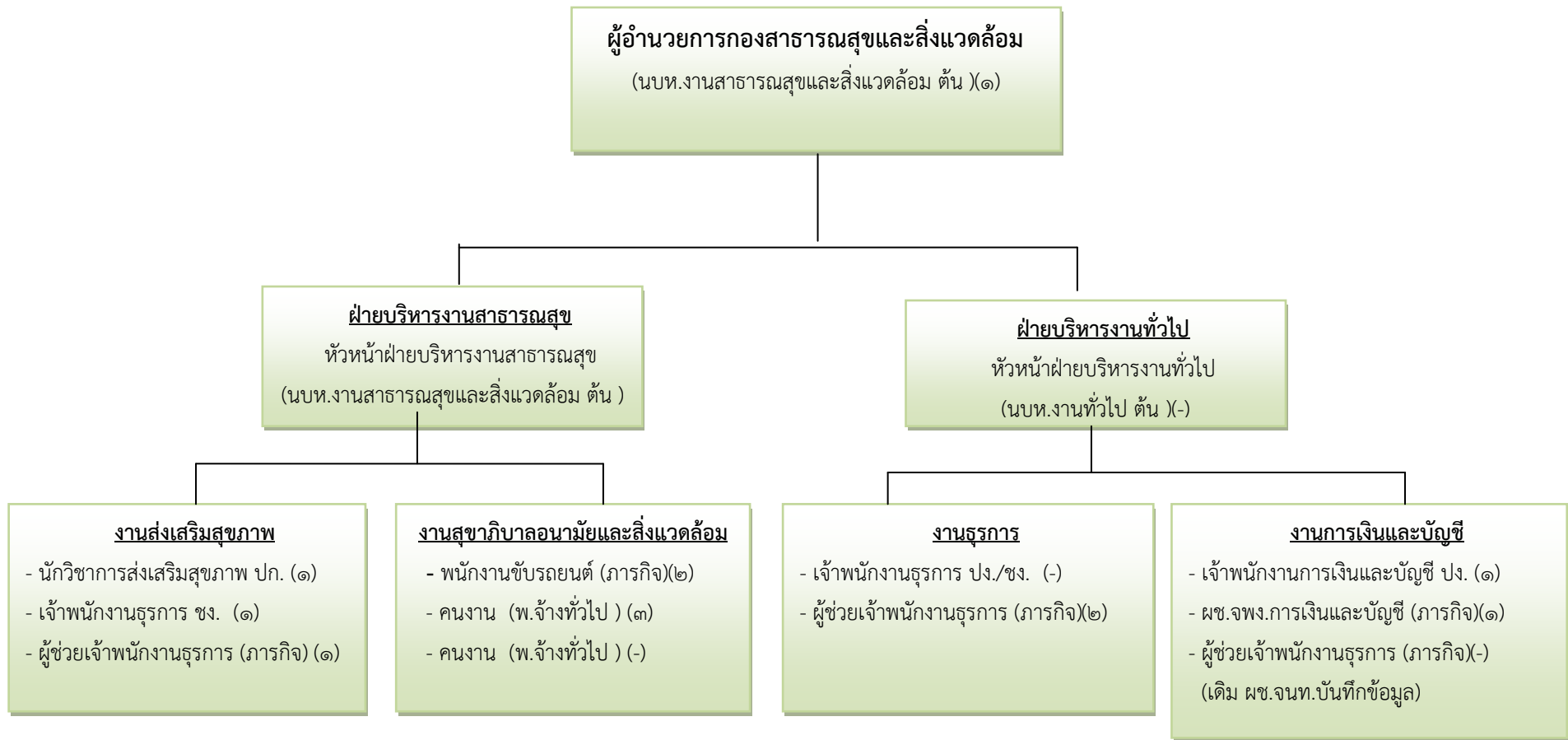
โรงเรียนเทศบาลลำน้ำพอง

- ผอ.สถานศึกษา (๑)
- รอง ผอ.สถานศึกษา (๑)
- ครู คศ.๑ (๙) (ว่าง ๒)
- ครูผู้ช่วย (๒) (ว่าง ๒)
- ผู้ช่วยครู (ภารกิจ) (๑)
- ผู้ช่วยครู (ภารกิจ) (-)
- ผช. จนท. การเงินและบัญชี (ภารกิจ) (๑)
- ภารโรง (พ.จ้างทั่วไป) (๑)

ระดับ/ ประเภท	ผู้อำนวยการ ต้น	ปก./ชก	ปง./ชง.	พ.ภารกิจ	พ.ทั่วไป	รวม
จำนวน	๑	๑	-	๑	-	๓

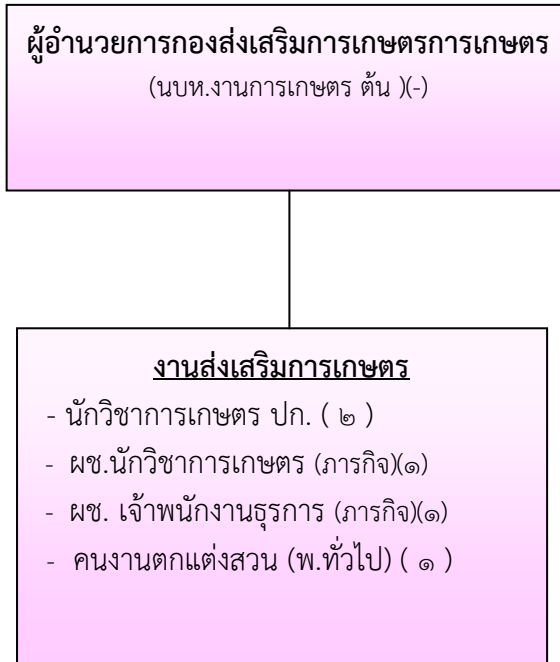
ระดับ/ ประเภท	คศ.๓	คศ.๒	คศ.๑	ครูผู้ช่วย	ครูผู้ดูแลเด็ก	ลูกจ้างประจำ	พ.จ้างตาม ภารกิจ	พ.จ้าง ทั่วไป	รวม
จำนวน	๑	๓	๗	๒	๔	-	๙	๕	๓๑

โครงสร้างส่วนราชการกองสาธารณสุขแห่งสิ่งแวดล้อม



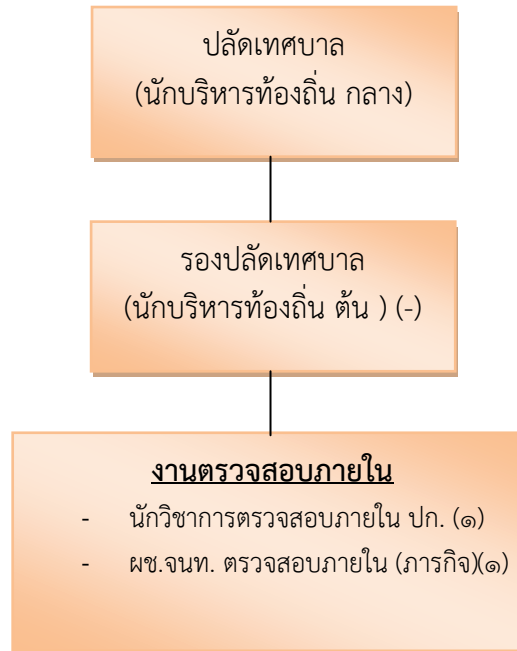
ระดับ	อำนาจการ ต้น	ปก./ชก.	ปง./ชง.	พ.ภารกิจ	พ.ทั่วไป	รวม
จำนวน	๓	๑	๑	๗	๔	๑๖

โครงสร้างกองส่งเสริมการเกษตร



ระดับ	อำนวยการ ต้น	ปก./ชก.	ปง./ชง.	พ.ภารกิจ	พ.ท่วไป	รวม
จำนวน	๑(-)	๒	-	๒	๑	๖

โครงสร้าง หน่วยตรวจสอบภายใน



ระดับ	บริหารงาน ท้องถิ่น กลาง	บริหารงาน ท้องถิ่น ต้น	ปก./ชก.	พ.ภารกิจ	พ.ทั่วไป	รวม
จำนวน	๑	๑	๑	๑	-	๔